

Dynamizované body zájmu (POI)
Industriální památky
Specializovaná mapa

Dynamized points of Interest (POI)
Industrial heritage sites
Specialized map

Eva Nováková, Tomáš Krejčí, Jiří Malý a Jakub Trojan
Ústav geoniky AV ČR, v. v.i.
Oddělení environmentální geografie
© 2017

Anotace:

Mapa byla vytvořena v rámci projektu *Webová aplikace pro dynamizaci prostorových dat industriálních památek formou location-based services* (TD03000079) Technologické agentury České republiky. Zobrazuje technické památky tří vybraných lokalit v České republice, dále je klasifikuje a poskytuje přehled o dalších sebraných informacích k bodům zájmu.

Annotation:

The map was created thanks to a project No. TD03000079 *Web application for the dynamism of spatial data representing industrial monuments through location-based services* of the Technology Agency of the Czech Republic. It shows sites of industrial heritage in three regions in the Czech Republic and sorts them into classes and shows some additional information to selected points.

Popis:

Mapový list je tvořen třemi mapovými poli, přehledkou a doplňujícími informacemi. Každé ze tří mapových polí zobrazuje jeden z krajů, kde proběhlo terénní mapování (v roce 2016). Jedná se o kraj Plzeňský, Liberecký a Moravskoslezský. V rámci nich jsou zobrazena místa s industriálními památkami, ty jsou ještě dále rozděleny do 5 kategorií (továrny, železniční stavby, vojenské objekty, vodní díla a ostatní). K vybraným bodům je připojena a zobrazena tabulka se sebranými informacemi.

Podkladová data ArcČR 500, referenční souřadnicový systém S-JTSk East-North.

Description:

The whole Map includes three maps views, overview map of the Czech Republic and additional information. Each of three map views shows one of selected region (Pilsen Region, Liberec Region and Moravian-Silesian Region), where the mapping was held in 2016. Each map shows industrial heritage sites divided in five categories (factories, railway constructions, military objects, waterworks and others) and contains a few additional tables with information to selected points.

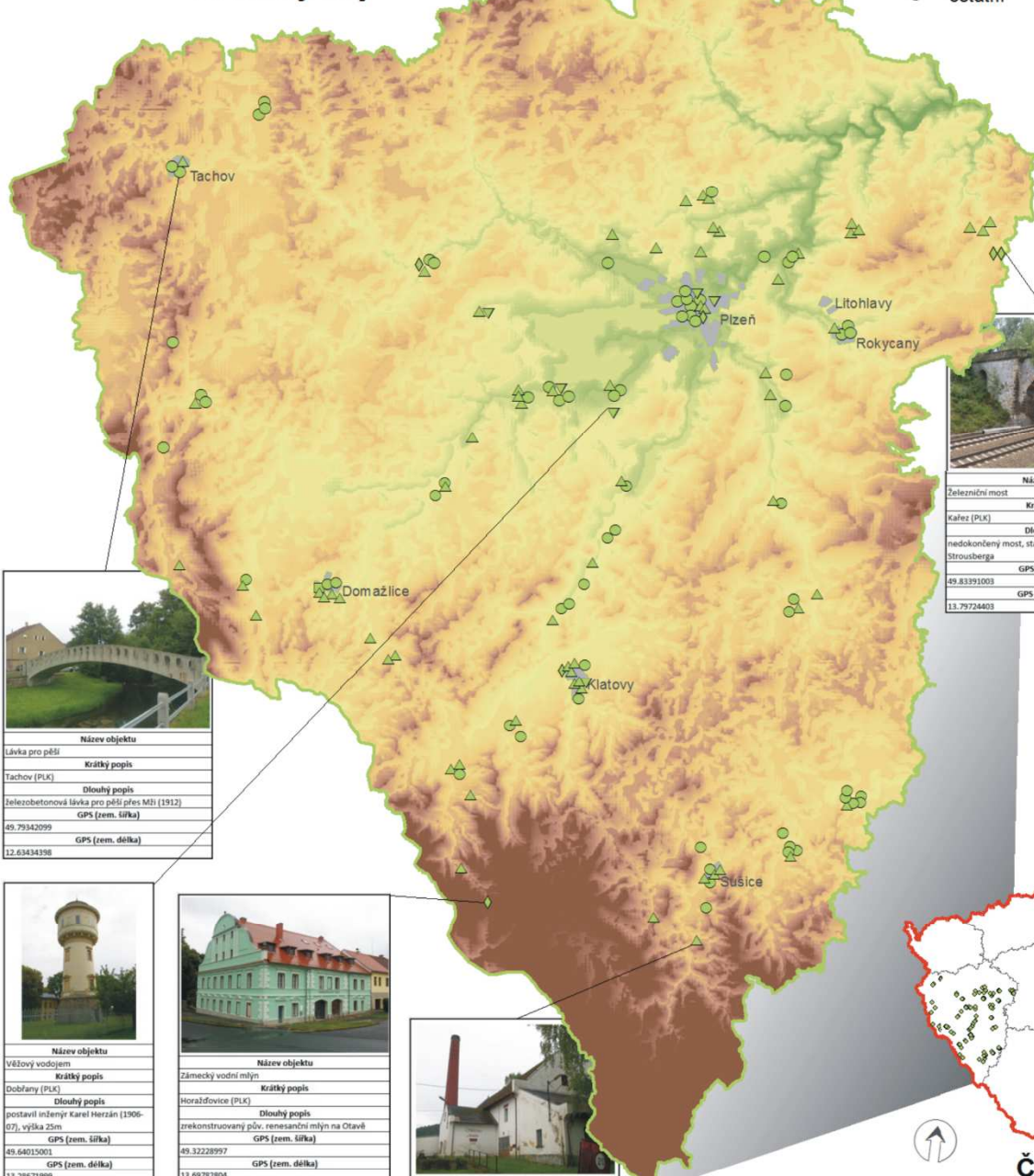
Base layer data is ArcČR 500, reference coordinate systém S-JTSk East-North.

DYNAMIZOVANÉ BODY ZÁJMU (POI) INDUSTRIÁLNÍ PAMÁTKY

www.poi2ar.eu

0 5 10 20 30 km

Plzeňský kraj



Název objektu
Lávka pro pěší

Krátký popis
Tachov (PLK)

Dlouhý popis
Železobetonová lávka pro pěší přes Mlý (1912)

GPS (zem. síťka)
49.79342099

GPS (zem. délka)
12.63434398

Název objektu
Věžový vodojem

Krátký popis
Dobrušky (PLK)

Dlouhý popis
postavil inženýr Karel Herzán (1906-07), výška 25m

GPS (zem. síťka)
49.64015001

GPS (zem. délka)
13.28671999

Název objektu
Žámecký vodní mlýn

Krátký popis
Horažďovice (PLK)

Dlouhý popis
rekonstruovaný pův. renesanční mlýn na Otavě

GPS (zem. síťka)
49.32228997

GPS (zem. délka)
13.69782804

Název objektu
Skálska Annin

Krátký popis
Dlouhá Ves (PLK)

Dlouhý popis
jedna z nejstarších dosud funkčních skláren v ČR

GPS (zem. síťka)
49.17276198

GPS (zem. délka)
13.51423403

Webové stránky
<http://www.annin-glass.cz/>

Telefonní kontakt
420605291287

E-mail
osvecu@annin-glass.cz

Dynamizované body zájmu

- △ továrny
 - ◇ železniční stavby
 - vojenské objekty
 - ▽ vodní díla
 - ostatní
- v Moravskoslezském kraji
 - v Libereckém kraji
 - v Plzeňském kraji
 - vybraná sídla



Název objektu
Železniční most

Krátký popis
Kryštofovo údolí (LBK)

Dlouhý popis
Železniční viadukt v části Novosna

GPS (zem. síťka)
50.75838801

GPS (zem. délka)
14.94031702

Webové stránky
<http://liber.cz/databaze/mosty/heslo.php?id=491>



Název objektu
Věžový vodojem

Krátký popis
Mlýnský (MSK)

Dlouhý popis
dražní věžový vodojem, kulturní památka

GPS (zem. síťka)
49.900535

GPS (zem. délka)
18.193027

Webové stránky
<http://www.vodarenskeveze.cz/>

Česká republika

- 0 50 100 200 km
- Krajská hranice
 - Státní hranice
- POI Opavsko
 - POI Liberecko
 - POI Plzeňsko



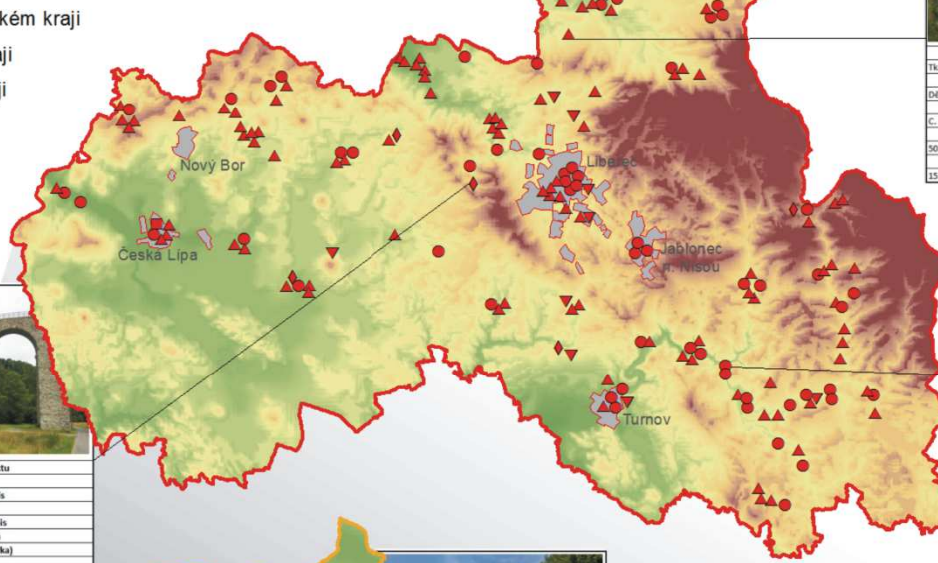
Program Omega

Akademie věd České republiky



Liberecký kraj

0 5 10 20 30 km



Název objektu
Železniční most

Krátký popis
Kryštofovo údolí (LBK)

Dlouhý popis
Železniční viadukt v části Novosna

GPS (zem. síťka)
50.75838801

GPS (zem. délka)
14.94031702

Webové stránky
<http://liber.cz/databaze/mosty/heslo.php?id=491>



Název objektu
Veletřínův palác

Krátký popis
Krnov (MSK)

Dlouhý popis
veletřínův palác z r. 1907, původně textilní burza

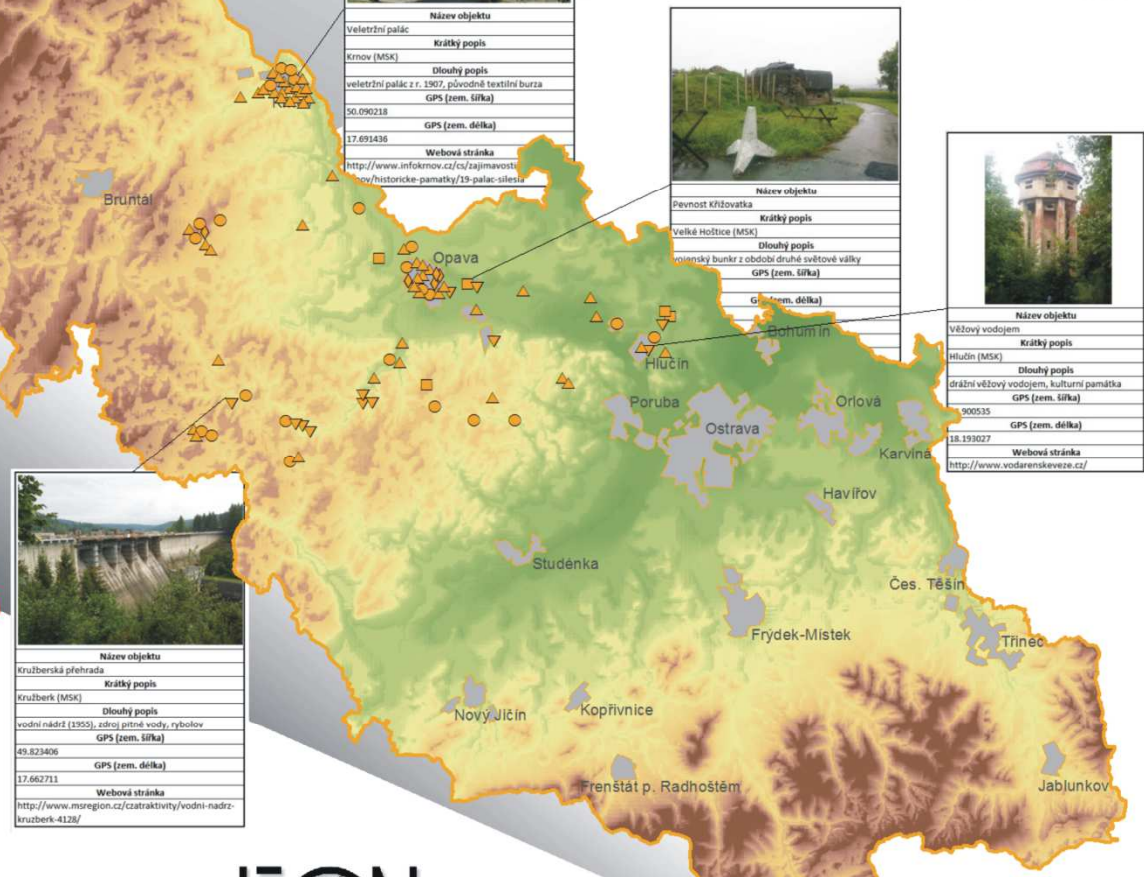
GPS (zem. síťka)
50.090218

GPS (zem. délka)
17.091436

Webové stránky
<http://www.infokrnov.cz/cz/sajimavosti/historicke-pamatky/39-palac-silev>

Opavsko v Moravskoslezském kraji

0 5 10 20 30 km



Název objektu
Přerovská železniční zastávka

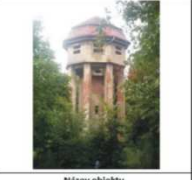
Krátký popis
Velké Hořovice (MSK)

Dlouhý popis
železniční zastávka z období druhé světové války

GPS (zem. síťka)
49.900535

GPS (zem. délka)
18.193027

Webové stránky
<http://www.vodarenskeveze.cz/>



Název objektu
Věžový vodojem

Krátký popis
Mlýnský (MSK)

Dlouhý popis
dražní věžový vodojem, kulturní památka

GPS (zem. síťka)
49.900535

GPS (zem. délka)
18.193027

Webové stránky
<http://www.vodarenskeveze.cz/>



Název objektu
Tkalcovna

Krátký popis
Děčín (LBK)

Dlouhý popis
C. A. Prešbich, mechanická tkalcovna a úpravena

GPS (zem. síťka)
50.89130098

GPS (zem. délka)
15.03946404



Název objektu
Elektrárna

Krátký popis
Semily (LBK)

Dlouhý popis
hydroelektrárna Spálov na Jizeře

GPS (zem. síťka)
50.632896

GPS (zem. délka)
15.30263798

Webové stránky
<http://mvespalov.sweb.cz/>

Číslo projektu: TD03000079
Název projektu: Webová aplikace pro dynamizaci prostorových dat industriálních památek formou location-based services

Zdroj dat: Vlastní terénní šetření
Podkladová data: ArcČR 500
Ústav geoniky AV ČR, Brno, 2017

Autoři:

Eva Nováková, Tomáš Krejčí, Jiří Malý a Jakub Trojan

Ústav geoniky AV ČR, v. v.i.

Studentská 1768, 70800 Ostrava-Poruba

Oddělení environmentální geografie

Drobného 28, 60200 Brno

novakova@geonika.cz, krejci@geonika.cz, maly@geonika.cz,

trojan@geonika.cz

Rok vydání mapy: 2017

Authors:

Eva Nováková, Tomáš Krejčí, Jiří Malý a Jakub Trojan

Institute of Geonics of the CAS

Studentská 1768, 70800 Ostrava-Poruba, The Czech Republic

Environmental geography branch

Drobného 28, 60200 Brno, The Czech Republic

novakova@geonika.cz, krejci@geonika.cz, maly@geonika.cz,

trojan@geonika.cz

Publication year of the map: 2017